

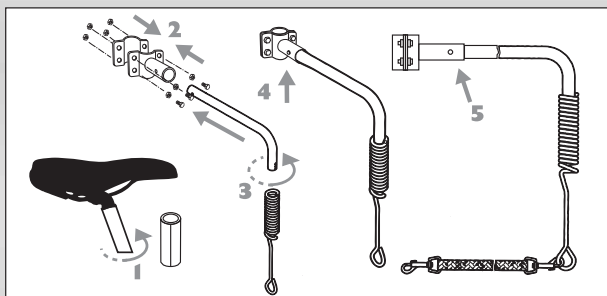
Biker-Set de luxe



Montageanleitung

Der Abstandhalter wird am Rahmen oder an der Sattelstütze befestigt.

1. Legen Sie die Kunststoffhülle um Rahmen oder Sattelstütze.
2. Setzen Sie die beiden Hälften der Haltevorrichtung auf die Kunststoffhülle und verbinden Sie diese mit den beiliegenden Schrauben und Unterlegscheiben.
3. Schrauben Sie die Spiralfeder auf das kurze Ende des Abstandhalters.
4. Schieben Sie danach den Abstandhalter in die Haltevorrichtung am Fahrrad. Bitte achten Sie darauf, dass der Arretierungsbolzen einrastet.
5. Nach Lösen der Arretierung können Sie den Abstandhalter wieder entfernen.



Biker-Set *de luxe*

ⓐ Fixing instructions:

The Biker-Set de Luxe can be easily fixed at the bicycle frame or the saddle post.

1. Put the plastic mantle around the bicycle frame or the seat post.
2. Place both holder parts on the plastic mantle and screw them together with the attached bolts and safety washers.
3. Now screw the spiral spring on the short side of the extension bar.
4. Then insert the extension bar into the holder which is attached to the bike. Please note that the lock snaps in.
5. The extension bar can be detached again by releasing the adjustment.

ⓑ Fixation:

Biker-Set de Luxe peut être monté et démonté rapidement au cadre du vélo ou à la tige de selle.

1. Posez la protection plastifiée autour du cadre du vélo ou de la tige de selle.
2. Disposez alors les deux moitiés du mécanisme de serrage sur la protection plastifiée et assemblez-les avec les vis et les anneaux de sécurité ci-joints.
3. Vissez alors le ressort en spirale sur le coté court de la barre en métal.
4. Glissez ensuite la barre dans le mécanisme de serrage situé sur le cadre du vélo. Prenez garde que l'arrêt soit en position de blocage.
5. Vous pouvez de nouveau enlever la barre en débloquant l'arrêt.

ⓒ Istruzioni per il fissaggio:

Il Biker-Set de Luxe può essere montato e smontato rapidamente dalla sella.

1. Sistemate la guaina in gomma attorno alla sella.
2. Posizionate entrambi i ganci di fissaggio attorno alla guaina e fissateli insieme con le viti e le rondelle fornite.
3. Ora avitate la molla nella parte corta della barra in metallo.
4. Poi inserite la barra nella sua base sulla bici. Fate attenzione che si agganci bene all'interno.
5. Sganciando il blocco di fissaggio, potrete rimuovere facilmente l'intero set.

